



אליפות ישראל בניווט רכוב – יום 2 – תרום 05-04-2025

תיאור השטח:

התחרות תתקיים ביער צרעה – המקיף את המושב תרום בשפלה. ציר מרכזי במפה הינו דרך הפסלים שעוברת מזרח מערב. מעבר לכך בשטח דרכים רבות במגוון עבירויות. דרכים רחבות/צרות/סינגלים בדרגות מהירות וקושי שונות. המפה המעודכנת משקפת מהימנה את רמת העבירות של כל שביל. במרכז המפה הר תנופה – 380 מטר גובה. רב השטח הינו יער אורנים/חרובים בשילוב שטחים פתוחים. השטח הררי וחלקו תלול.

כינוס וחניה:

1. הכינוס בחניון ליד מצפה תרום, על דרך הפסלים – זינוק במקום
2. החניה בשטח הפתוח באזור החניון
3. במקום שירותים, בתקווה שיהיו פתוחים
4. ווייז - <https://waze.com/ul/hsv8uu2bnm>

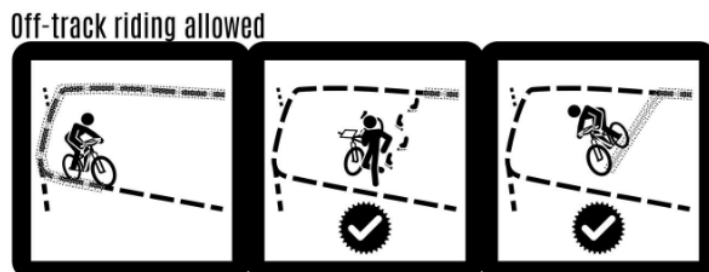
תרשים כניסה לשטח וכינוס





דגשים לתחרות:

1. מותר לרכב/ללכת מחוץ לשבילים, אך לרוב מחוץ לשבילים השטח סבוך מסולע וקשה לתנועה, אך ניתן לשיקול בניווט במקומות פחות תלולים.



3. יום שבת ידוע כיום האופנועים בשטח. יש לשים לב בזמן הרכיבה ובעיקר בסיבובים.

4. מתקיים במקביל ניווט רגלי

5. בשטח יתכנו סינגלים רבים נוספים לאופנועים שלא מופו. לא מיועדים לרכיבה.

8. המושב תרום במרכז המפה. ניתן לרכוב בכבישים הפנימיים של המושב. אין להיכנס לחצרות של בתים או שטחים פרטיים אחרים המסומנים בירוק זית – ניתן לרכוב רק בכבישים או השבילים המסומנים במפה. כל כניסות/המעברים המסומנים במפה למעט אחד, עבירים אבל בחלקם יש שער שניתן לעברו בהליכה. האחד שלא ניתן לחצות אותו והמעבר חסום מסומן במפה.

מרחקים אופטימליים + - 10%:

מסלול ארוך – 20 ק"מ + 400 מטר טיפוס. 15 נ"צ

מסלול בינוני – 14.5 ק"מ + 300 מטר טיפוס. 12 נ"צ

מסלול קצר – 8.5 ק"מ + 150 מטר טיפוס. 7 נ"צ



מפה:

קנ"מ – 1:15,000

קוי גובה – 10 מטר

גודל מפה – A3

המפה עודכנה באפריל 2024 (ע"י זיו נוימן וצח נהרי) ומבוססת על תקן מיפוי לאופניים

ISMTBOM 2022

תחנות SI-AIR

בטיחות:

1. חובה לרכוב עם טלפון נייד. ייבדק בזינוק. רוכב ללא נייד – לא יוזנק!
2. חובה לפחות 1 ליטר משקה (מים, איזוטוני, ...) – כנ"ל – ייבדק בזינוק!
3. חובה קסדה תקינה.
4. בשטח המפה עוברת דרך נוף יער צרעה (דרך הפסלים). רכבים נעים על הכביש הפנימי לעיתים במהירות. חשוב מאד לשים לב ברכיבה לרכבים חוצים. כמו כן חובה לרכב בשול הימני של הדרך הפנימית גם אם נראה לכם שאתם לבד – זהירות!
5. שיפועים חדים – חלק מהמפה מכיל שבילים/סינגלים בעלי שיפוע חד מאד! נא להקפיד לרדת מהאופניים אם בחרתם שביל עם שיפוע חד, במיוחד בירידה – לבטיחותכם.
6. לאחר החורף – נוצרו חריצים רבים לרוחב השבילים. נא לשים לב ולהאט לפני מעברים שכאלו.
7. סינגלים – בחלק מהסינגלים קיימים מכשולים למשל: גזע עץ שנפל ומונח לרוחב, מדרגות סלע, שיפועים חדים, רמפה לקפיצות (בד"כ יש מעבר מהצד), שיחים שצמחו וחוסמים מעבר או מקשים על זיהוי הכניסה אליהם, חריצים לרוחב הסינגל, דרדרת אבנים ועוד. נא לנקוט משנה זהירות שאתם נכנסים לסינגל.
8. מאהל בדואי בחלק הדרום מזרחי של המפה. מסומן בפסים סגולים – לא להיכנס! כלבים תוקפים! רלוונטי רק למסלול הארוך.
9. יש איסור לרכוב על כביש 44 שבצפון המפה, יסומן ב XXX סגול
10. נא לשמור על הימין בכל שביל, גם בסינגלים בחליפה מול רוכב אחר.

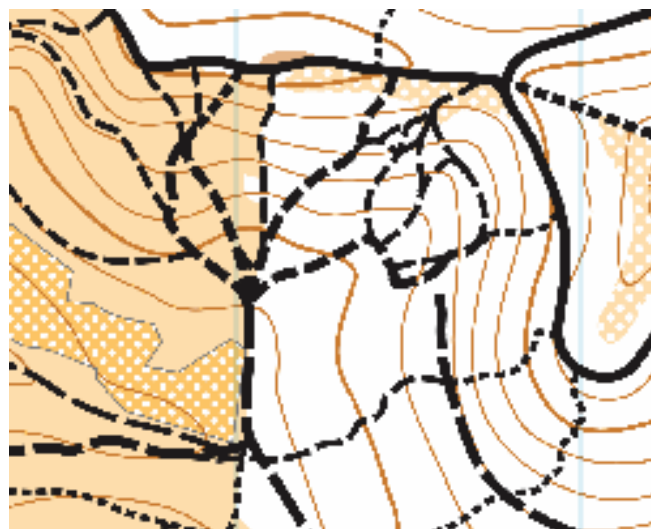


סימון שבילים תקן אופניים

בניווט רכוב מסווגים השבילים לפי 4 קטגוריות עיקריות שמגדירות לרכב את רמת העבירות. בכל קטגוריה יש הבחנה בין סינגל (שביל שרוחבו פחות מ 1.5 מטר) לבין דאבל (שביל שרוחבו מעל 1.5 מטר). להלן טבלה שמתארת את הסימון הרלוונטי עבור כל שביל (רוחב + עבירות):

Four categories by speed		
1		Track: fast riding, 75-100%
2		Path: fast riding, 75-100%
3		Track: medium riding, 50-75%
4		Path: medium riding, 50-75%
5		Track: slow riding, 25-50%
6		Path: slow riding, 25-50%
7		Track: difficult to ride, max 25%
8		Path: difficult to ride, max 25%

דוגמא למפת ניווט אופניים:





דגשים וטיפים לניווט

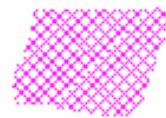
2. השטח הררי ופרוס על מספר רכסים ושלוחות בהפרשי גובה של כ 150 מ' בין הנקודות הנמוכות לגבוהות, התלילות עשויה להפתיע – תשומת לב והתחשבות בקווי הגובה חיונית
3. איכות השבילים מגוונת, שבילים המסומנים בעבירות נמוכה (מסומנים כנקודות) קשים לתנועה (סינגל ודבל), יתכן והכניסה אליהם מהשביל הראשי מוסתרת ע"י צמחיה וחלקם תלולים ומאתגרים מאוד לרכיבה אם כי לפעמים מקצרים עשויים להיות גם מסוכנים.
4. מחוץ לשבילים השטח סבוך מסולע וקשה לתנועה, אך ניתן לשיקול בניווט במקומות פחות תלולים
5. שיקולי הניווט בין איכות השביל, קווי גובה והמרחק יהיו מעניינים
6. רכיבה וחציית מושב תרום – כל המעברים המסומנים במפה למעט אחד, עבירים אבל בחלקם יש שער שניתן לעברו בהליכה. האחד שלא ניתן לחצות אותו והמעבר חסום מסומן ב - X
7. הניווט עשוי להזכיר את הניווט שהיה במקום בשנה שעברה, לא לסמוך על זה.

סימנים מיוחדים

1. אסור בכניסה



2. מותר למעבר אך קשה עקב שריפה ועצים שנפלו, גם על שביל מסומן



3. כביש אסור לרכיבה



4. שער סגור שלא ניתן למעבר



רוני ממלוק ועמית ויינר